





KANSLI/RECEPTION

Telefon 08-754 36 25

Ulf Hagman

ÖPPETTIDER

KANSLI

Måndag-tisdag-onsdag-fredag
08.30 – 18.00
Torsdag 08.30 – 19.00
Lördag – söndag 14.00 – 18.00
Helgstängt under juli.

TIDSBOKNING

Telefon 08-754 37 13
Klubbvårdar finnes på plats
1 maj – 30 september.
08.00 – 18.00.
Före och efter gäller bollrännan.

GOLFINSTRUKTÖRE

Telefon 08-754 32 13
Knut Ekberg, Eva Flodberg,
Tommie Tumba

**GOLFDOKTORN-SHOP/
DRIVING RANGE**

Telefon 08-754 32 13
Tommie Tumba,
Danny Haas, Mats Hedgårdh
Öppettider:
Måndag-fredag 08.00-20.00
Lördag, helgdag 08.00-17.00
Övrigt: öppet en timme
före start vid tävling.

RESTAURANGEN

Telefon 08-754 36 31
Patrik Brunell
Stefan Selander
Öppettider: alla dagar
09.00 – 20.00
(Flexitid på kvällen beroende på
väder). Dessutom 30 min före
start vid tävling.

KLUBBHUS/VAGNKÄLLARE

Öppet 1 maj – 30 september.
Alla dagar 06.00 – mörkrets
inbrott.

OBS! Kodläs till källarna.

SKILLINGETRYCKET
1 - 1993

Medlemstidning för
Sollentuna Golfklubb

Ansvarig utgivare: RONNY KARLSSON
Redaktion:

Anders Nordlund Tel 08-35 69 77
Ronny Karlsson Tel 08-590 853 74
Artiklar, bilder, insändare skickas till
Sollentuna GK:s kansli,
Skillingegården,
191 77 Sollentuna

Artikelförfattare ansvarar för
artiklarnas innehåll och utformning.

FOTO: RONNY KARLSSON

Omslaget

Snart öppnas banan för spel.
Inför den nya säsongen har
klubben en ny omarbetad
banillustration av konstnär
BJÖRN SCHÖN

Tävlingssäsongen 1993

**Suverän friskvård och
nya klassindelningar**

● Tävlingskommittén ser fram mot en tävlings-säsong med både välkända evenemang och en hel del nytt, en mix som vi hoppas de flesta skall uppskatta.

Innan tävlingsdags, skall alla titta på hcp-kortet. Lägg märke till att det blivit nya intervall för poäng som *inte* medför höjning, olika för hcp-grupperna. Nytt är också att för Hcp-grupp 1 (0-5) är endast *lottad tävling* hcp-påverkande.

Som framgår av tävlingsprogrammet har klassindelningen gjorts om. Klass D har slagits ihop med C och hcp-intervallen anpassats för att få så jämna startfält som möjligt. TK kommer under säsongen att göra stickprovskontroller avseende hcp-korten för att se att dessa fylls i riktigt och kontinuerligt. Medvetet felaktigt eller ofullständigt ifyllt kort kan medföra avstängning från tävling.

B-licensen är numera avskaffad och de flesta medlemmarna med sådan reamatöriseras. Det innebär att det inte är tillåtet att ta emot priser i

golftävlingar (inkl. företagsgolf) som har ett värde överstigande 2.000 kronor. Den som bryter mot detta kan avstängas från tävlande och reamatörisering kan bara ske en gång. Läs om detta i "Regler för golfspel 1992-1995", sid 105-108.

Efter dessa allvarsord vill vi gratulera Richard Öberg och Jan Söderström som har 3 in-teckningar i Vikingslaget, varför den matchtävlingen nu upphör.

Skillingeslaget fortsätter, men i år kommer endast de 64 först anmälda att lottas in i matchspelet. Alla kommer att få spela minst 2 matcher, eftersom vi inför en "förlorarspegel" med samma spelmonster. Angivna *sista speldagar måste hållas!*

Glädjande är att flera sponsorer är kvar och att vi dessutom kan välkomna några nya: Nissan Cup fortsätter i år också liksom OK och Bilia, både Golfrestaurangen och i år även Golfdoktorn finns med, Incleano AB och Online Directories är helt nya.

I år ingår en regionalfinal i Ambassador Cup liksom i Trygg-Hansa Classic, vilket gör att först-nämnda tävling går tidigare än vanligt (16/6). Upp till kamp alla födda 1943 och tidigare! Och alla andra också i THC (8/8)!

Familjetävlingen (21/8) blir även i år en tävling för 3-mannalag med markör. Går det att slå förra årets rekorddeltagande (40 familjer)?

En scramble blir det också med insamling till Cancerfonden den 1 augusti. Vi hoppas på stort och frikostigt deltagande, SoGK har ju hittills deltagit i samtliga finaler och det är insamlade pengar som gäller. Priser i tävlingen tar vi med oss själva.

Klubbmatchen (18/7) utökas i år med Bro-Bålsta. Det blir fyra klasser och dessa kommer att cirkulera enligt gammalt mönster. I år spelar A (0-9, hcp vit tee) i Sigtuna, B (10-16, slag) i Bro-Bålsta, C (17-24, pb) i Viksjö och D (25-36, pb) i Sollentuna. Det blir ett vandringspris, uppsatt av Sigtuna GK, som en av klubbarna tar hem efter 3 in-teckningar eller flest poäng efter 5 år.

Den 2 oktober kommer Championslaget som ersätter SCT. Alla som vunnit en helgtävling eller en klass, även i partävling, får ställa upp.

Men innan dess hoppas TK att få träffa er alla i trivsamma tävlingssammanhang på vår fina bana under en lång och trevlig säsong. Viktigt för trivseln är att slippa vänta alltför mycket. TK kan tänkas belöna tävlingsbollar som håller sig inom 4-timmarsramen vid något eller några tillfällen. Låt oss därför under 1993 spela ännu bättre, snabbare och för omgivningen säkrare golf och njuta av den mest suveräna friskvård som finns!

INGA LILL NORLIN

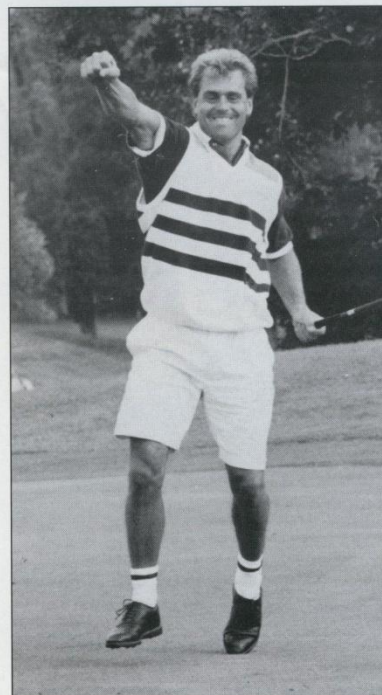


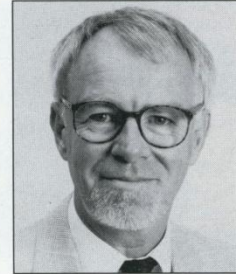
FOTO: BJÖRN SUNDENBERG

Inför 72:a hålet i 1992 års KM låg Stefan Gustafsson och Leif Westerberg precis lika. Men avgörandet kom på den sista greenen. Båge spelarna låg inne på green på två slag på banans 18:de hål. Stefan lyckades sätta sin birdieputt och blev så här glad över bedriften.



Ordföranden har ordet

Högklassig golfanläggning



Ett nytt golfår fyllt av förväntningar har just börjat. Det kan då vara av intresse att veta att vi är 323 registrerade klubbar i landet med 333 000 medlemmar. Bara i Stockholmsdistriktet finns 36 klubbar med 33 000 medlemmar. Med andra ord är det av största vikt att vi samsas och uppträder på ett säkert och riktigt sätt ute på banan. Vi måste ha kunskap och utbildning, det räcker inte att kunna laga nedslagsmärken och kratta bunkrar, även om det är viktigt. Vi måste också lära oss att umgås på ett riktigt och golfmässigt sätt. Känner Du dig osäker ta kontakt med utbildningskommittén, de finns till för att hjälpa Dig till rätta.

Information

Detta vånummer är som vanligt fyllt av information inför starten av Din golfsäsong. Läs och begrunda, spara tidningen, ta fram den då och då om Du är osäker på öppettider etc. Tyvärr är det ofta så att information har en märklig förmåga att falla i glömska. På klubbens anslagstavlor kommer aktuell information att finnas (de olika kommittéerna har sina egna tavlor). Är det ändå något som är oklart tar Du kontakt med kansliet.

Tidsbokning

Tidsbokningen mellan kl 08.00 och 18.00 sker som vanligt hos klubbvärdarna. Före och efter angiven tid gäller "bollrännan". Förra året var vi riktigt bra på att ringa och avbeställa tid om vi inte kunde spela, det är viktigt att vi är minst lika duktiga i år. Du vet väl att Du som medlem kan boka Din starttid upp till 6 dagar i förväg (greenfeespelare endast 2 dagar i förväg). Du kan självklart ha gäst med Dig och då betalar gästen 200 kr. Gästhäftet som provades förra året har vi tagit bort, systemet fungerade inte så bra som vi hade hoppats. Har Du kuponger kvar gäller de givetvis även i år.

Service och faciliteter

En väl fungerande golfbana består inte enbart av en vacker och trevlig bana utan av en mängd olika delar som tillsammans utgör helheten, d v s standarden på klubben. Dit hör bl a shopen och restaurangen som jag i år vill slå ett extra slag för.

För att shopen skall kunna hålla ett fullgott sortiment av klubbor, kläder, skor m m fordras det att den har en god omsättning på sina varor. Med andra ord ju mer vi medlemmar handlar i shopen desto mer får vi att välja på. Jag vet att konkurrensen mellan olika golfbutiker i Stockholm är stor, men jag vädjar till oss medlemmar att tänka på våra grabbar i shopen nästa gång vi överväger inköp.

Även i år bokar Du Din lektionstid i shopen när Du vill förbättra Din golfsving med hjälp av någon av våra tränare.

Restaurangen är öppen alla dagar från tidig morgon till sen kväll för oss golfare, men fortfarande är det lunchgäster från kommunens olika företag som utgör grundintäkten i verksamheten. Vi måste därför acceptera kön med icke golfare under dessa få vardagslunchtimmar. Men för att få behålla den höga servicen i vår restaurang fordras det att vi nyttjar restaurangen något mer än tidigare. Så sitt gärna ned och njut av åtminstone en kopp kaffe med kaka mellan ronderna, då blir Stefan och Patrik extra glada.

Varning

Det är allom bekant att vi understundom drabbas av inbrott och skadegörelse. Oftast händer det i klubbhusområdet men även ute på banan sker det en hel del ofog. Det är flaggor och krattor som försvinner, nyplanterade träd som bryts av etc. När det gäller fastigheterna på klubbhusområdet så är de sårbara framför allt på kvällar och nätter. Därför är det viktigt att vi hjälps åt att stävja ofog och är observanta på personer som betar sig "mystiskt". Det är också viktigt att vi håller källardörrarna till våra bagförråd stängda. Har Du glömt koden? Fråga i kansliet.

Till sist

Avslutningsvis önskar jag Er alla många härliga golfupplevelser och att vi gemensamt tar ansvar för vår golfklubb och värnar om den goda Sollentunaandan.

Och glöm inte regel B 6.2 "Spela bollen som den ligger och banan som den är".



Klubben har anställt ny intendent

Med kunskap om administration och service

● Vår man i kansliet är fr o m denna säsong Ulf Hagman. Ulf är 46 år, bor i Sollentuna och har tre barn tillsammans med hustrun Britt-Marie.

Ulf kommer närmast från Cap Gemini Logic där han har varit personalansvarig.

Ulf har ett stort idrottsintresse med viss förkärlek till ishockey och utförsåkning. Men under sommarhalvåret ligger golfen honom varmt om hjärtat. "Tillfälle till spel ska väl ges, om inte annat så på morgnar och kvällar." menar Ulf som riktigt påpekar att styrelsen sagt att banan bör spelas minst en gång i veckan på arbetstid.

"Det känns onekligen spännande att få arbeta i en idrottsinriktad verksamhet, där förhoppningsvis mina kunskaper inom administration och service ska komma klubben och dess medlemmar till gagn." säger Ulf.

Styrelsen hälsar klubbens nye intendent varmt välkommen och hoppas på ett varaktigt samarbete. □

320 seniorer i klubben

● Den gamla oldboyskommittén heter från och med 1 januari i år Seniorkommittén. Namnändringen är en följd av golfförbundets beslut. Verksamhet kommer dock att i stort sett fortsätta på samma sätt som tidigare. Antalet seniorer, H-55 och äldre, inom klubben är ständigt ökande. I år är det faktiskt 320. Detta har medfört att antalet deltagare i våra så populära tisdagstävlingar också har ökat. I fjol fick vi oacceptabelt långa väntetider innan alla hade kommit ut. Vi skall försöka ändra på detta förhållande i år bl a genom att alla får uttala önskemål om starttid, inom vissa ramar, i samband med föransmäljan, som blir aktuell vid samtliga tävlingar. Mer härom kommer i vårt brev,

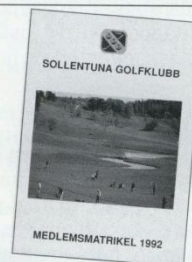
som vi räknar med att sända ut i april till seniorerna.

Klubbens seniorlag spelar i år i division I, såväl för H-55 som för H-65. Tisdagen den 15 juni är det seriematch för H-55 på vår bana och den 10 augusti står klubben som arrangör av en H-55 träff, klass B.

Seniorkommitténs årliga greensome med SoGK:s damer är planerad till onsdagen den 25 augusti.

Sven-Erik Söderberg planerar som vanligt resor till Åland, som vi hoppas skall gå att ordna. Allt hänger på Viking-Line:s trafikbeslut. Hoppas vi alla få en skön golfsommar efter vinterns "idoga" inomhustråning.

HANS STRÖMSTEN



Matrikel Styrelsen har beslutat att inte göra någon ny matrikel förrän till nästa säsong 1994. Vi vet att många av våra medlemmar i grankommunerna fått nya telefonnummer. Alla riktnummer **med 07** i början har försvunnit. Kansliet värdjar till Dig med nytt telefonnummer att snarast meddela förändringen. □

1993 års uppmaningar

- Bär medlemsbrickan synlig på bagen vid spel på banan. Kontroll kommer att pågå under hela säsongen.
- Anmäl Dig hos klubbvärderna senast 8 minuter före Din starttid.
- Avbeställ Din bokade tid när Du inte kan spela.
- Förvissa Dig om de lokala reglerna innan Du startar, de kan ändras från dag till dag. De finns alltid uppsatta vid 1:ans tee.
- Spela aldrig förrän framförvarande parti med säkerhet är utom räckhåll.

- Ropa "fore" högt och tydligt om bollen går snett.
- Spela med "backspegel" d v s släpp igenom bakomvarande boll om Du måste leta Din boll eller känner trycket bakifrån.
- Bli bättre på att lägga tillbaka uppslagen torv.
- Kratta bunkrarna efter Dig. Du vet själv vad Du tycker när Din boll hamnar i ett icke igenkrattat fotspår.
- Laga Ditt nedslagsmärke på green, det är ingen annan som gör det.
- Fyll i Ditt scorekort på nästa tee.

- Var beredd med rätt klubba, boll och peg när det är Din tur att slå ut.
 - Håll ett bra tempo utan att springa (golf är ju en utmärkt motionssport).
 - Spelaren med lägst hcp i bollen ansvarar för att golfvetsreglerna följs.
- Egentligen är det självklara saker men ändå kan det vara på plats att friska upp golfvettet så här inför säsongstarten. Att läsa igenom regelboken t ex är både nyttigt och faktiskt riktigt roligt.

Ronny



"Slå du, han har ju hjälm på sig"



● Vår greenkeeper uppmanar till säkerhet och respekt på banan.

Debatten om hjälm för banarbetare har pågått en tid. En enhällig uppfattning inom yrkeskåren är att hjälm inte förbättrar banarbetarens säkerhet. Tvärtom, kommentaren; "Slå du, han har ju hjälm på sig", skulle säkert bli vanlig. Det förekommer att spelare slår in på green då klippning, bunkerkrattning eller annat arbete förekommer. Detta får inte ske! Du som spelar måste ibland ge Dig till

tåls några minuter och vänta. Arbetet på banan måste kunna utföras under säkra former. Vi vinkar fram Dig med tydligt tecken då vi vill att Du skall slå.

Några straffåtgärder har inte ännu vidtagits men vid incidenter kommer vi att rapportera det inträffade till styrelsen.

De helger då tävlingar förekommer klippes alltid greenerna, hål bytes och teekulor flyttas före tävlingen. Vi vill att Du skall kunna spela på en bra bana. Före tävlingar har vi startförbud. Startförbudet finns angivet i tävlingsprogrammet och på skyltar vid första tee. Detta startförbud respekteras inte alltid. Spelare går ut ännu en kvart före första tävlingsboll. Det jäkt som då uppstår på banan är besvärande. Vi som klipper greener och förbereder banan inför tävlingen blir jäktade av de sent startande, vilka i sin tur blir jäktade av den första tävlingsbollen. Detta ger ibland upphov till att säkerheten åsidosätts. Låt oss slippa dessa stressmoment genom att respektera det korta startförbud som finns före tävlingarna.

ROGER LINDSTRÖM
greenkeeper

Klubben ger vetgiriga och nybörjare golfkunskaper

● Så är det dags igen att lufta golfklubbarna. En del har varit ihärdiga och spelat även under vissa delar av vinterperioden på vår bana. Det sågs att det t o m varit kö några helger på första tee. Andra har försökt hålla svingen intakt genom träning i golftältet. Det finns ju så mycket att förbättra inom den gröna sporten. En sak är säker. Man blir aldrig fullärd i golf och skönt är väl det!

Utbildningskommittén jobbar framförallt med klubbens nybörjare. De som inte har officiell hcp ännu, dvs gruppen med hcp 37 och uppåt. Kommittén arrangerar 3 utbildningsträffar då grunderna i golfen (ex vett och etikett, regler, hcp-systemet, spelformer m m) tas upp. Särskilda praktiska utbildningspaket erbjuds under ledning av bl a klubbens Eva Flodberg.

Dessutom blir det spel på banan måndagar från maj till mitten av juni respektive augusti. Vi går nio hål och slår ut från 1:ans tee vid 18-tiden. Det kan vara bra för er andra att känna till. Det är föresten fantastiskt vad nybörjarna är vetgiriga och lär sig snabbt!

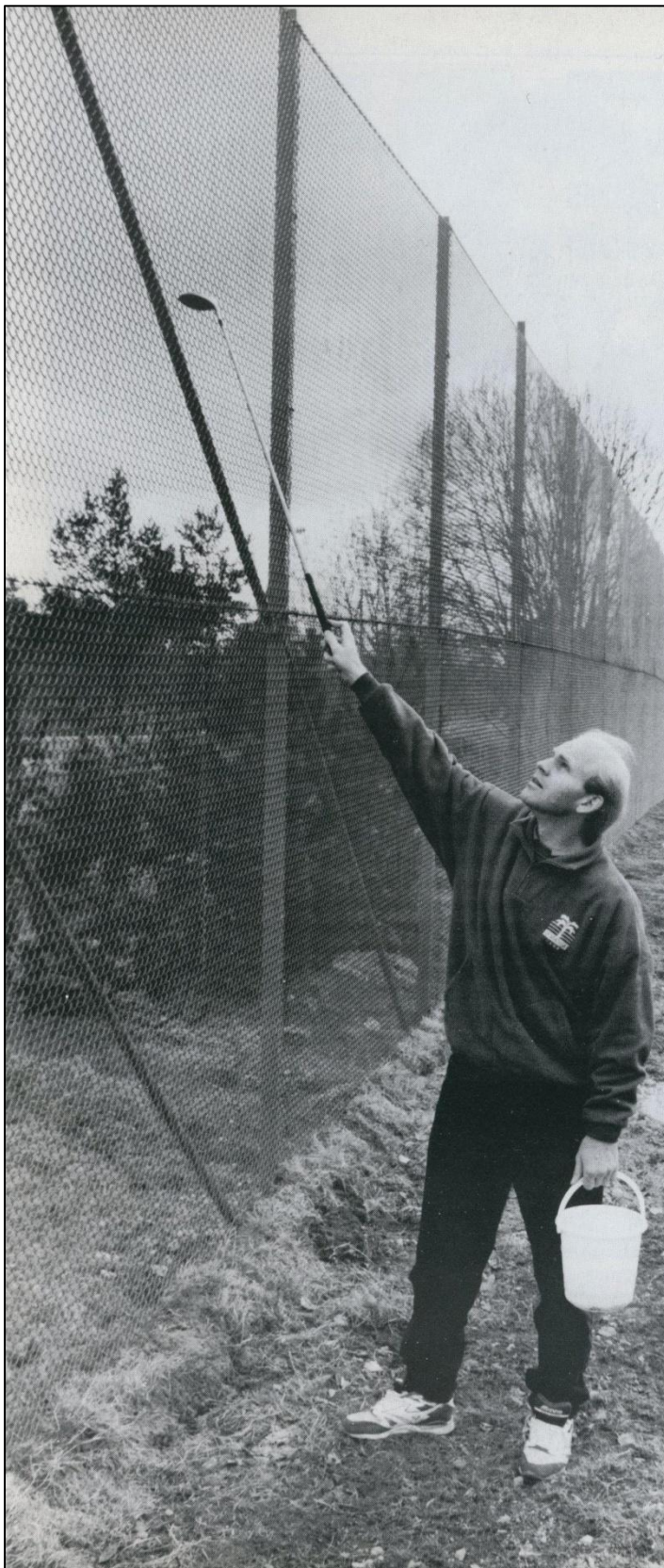
En sak som kommittén trycker mycket hårt på är, förutom säkerheten, detta med att **tjäna tid och hålla spelrytmen**. Det finns många enkla sätt att vinna tid och därmed sänka väntetiderna ute på banan utan att för den skull behöva stressa.



Exempelvis vara beredd att slå då det blir min tur, hjälpa varandra att ta ögonmärke samt leta om någon slår snett, placera golfvagnen i riktning mot nästa tee, promenera i ett raskt tempo mellan slagen. Listan kan göras lång. Egentligen handlar det bara om sunt förnuft. Jag tycker vi alla kan ta åt oss, inte minst vi som har kommit ner en bit i hcp och som ska vara goda förebilder i

golfspelet för våra nybörjare. En annan sak, som jag har blivit varse om i det mycket lärorika jobbet med våra nybörjare, är att även på **regelfronten** har vi övriga behov av att fräscha upp våra kunskaper. Varför inte ta fram regelboken då och då och titta efter "hur var det nu egentligen?" Så gjorde vi ofta då vi var nybörjare. Man glömmer ju så lätt!

HANS NILSSON



Banan inför säsong 1993

Säkerh driving

Ett antal smärre olyckstillbud har under de senaste åren inträffat vid drivingrangen. Det är bollar som har hamnat dels ute på tillfartsvägen till vänster om rangen, dels ute på promenadvägen bakom rangen. Tack och lov har inget allvarligt ännu hänt. Styrelsen har nu tagit två viktiga beslut angående säkerheten, som skall verkställas och stå klara inför säsongspremiären.

Utmed tillfartsvägen kommer en 150 meter lång skyddsridå av träd att planteras. Kanske har Du själv bidragit till detta genom att skänka pengar till ändamålet, genom den trädkommitté som bildades i samband med vårt 25-årsjubileum i fjol? Tack för Ditt bidrag. Vi skall försöka välja så för ändamålet rätta, vackra och livskraftiga träd som bara är möjligt. Träden kommer också att bli en behövlig ridå ut mot den störande Stäketvägen. Vid övningsgreenen vid parkeringen planterades redan i fjol en snabbväxande buskridå längs med cykelvägen som löper bredvid Stäketvägen.

För att skydda ut mot vägen bakom rangen, har ett 115 meter långt och 4 meter högt, stabilt grönplastat stålstängsel satts upp. Det innebär också att vi till rangen i fortsättningen kan välja bättre, mer långtgående bollar som mer överensstämmer med bollar vi normalt använder vid spel.

Fjärde tee ombyggd

Vårt fjärde hål har vi arbetat medvetet på i flera år. Redan 1977 skrev Göran Zachrisson i sin karakteristik över hålet; "Här finns förutsättningar för ett ovanligt bra hål. Svårt är det redan." Och golfarkitekten Ronald Fream tyckte 1986 efter sin genomgång så här om fyran; "Hålet har stora möjligheter att utvecklas till ett verkligt utmanande och starkt golfhål. Framför allt genom att på olika sätt framhäva definition och känsla för hålet som ett dogleghål." Du som har varit med de senaste fem åren har nog sett hur vi arbetat med just detta. Utgrävning av vattnet, träd på vänstersidan för att definiera dogleghälinjen, siktbunkern, kullar både på vänster och höger sidor för att uppnå doglegeffekt.

I år har vi tagit ett av de sista stegen, men



*Glöm inte att det är på rangen Du tränar upp
Din färdighet i golfspelet. Mottot bör vara
minst fyra hinkar i veckan
under hela säsongen!*

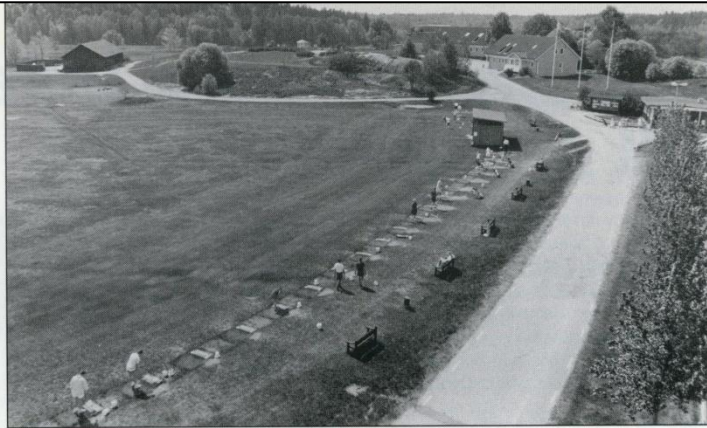
vid rangen

ett stort steg. Omläggningen av tee. Stråvan har varit att få tee mera till höger, så nära vattnet som möjligt och riktat mot doglegpunkten på fairway. Den tidigare stora långa teetarmen som pekade mot femte green är i huvudsak bortgrävd, vilket gör att hela hålet upplevs annorlunda från tee. Teet kommer också att bli några decimeter högre. Det blir ett helt nytt damtee, 15 meter längre fram än tidigare och mera till höger mot vattnet. Det innebär också att det bli en rättvis längdfördelning mellan röd och gul tee. Av överskottsmassorna har några mjuka oregelbundna kullar lagts på höger sida framför teena. Så fort vår och växtlighet tillåter, kommer färdigt gräs att läggas. Vi ber om Din förståelse om det blir mattutslag under några veckor i premiären i maj.

Övrigt som händer under 1993

Ett antal träd kommer också i år att planteras under april. Det gäller både ersättning för skadade eller döda träd och nyplantering – i många fall ur skyddsynpunkt. Vi arbetar också med planteringar för att på sikt kunna ta bort outmarkeringarna inne på banan på tionde och tolfte hålen.

Vackra vattenspegel strävar vi efter att ha på Sollentuna. I år kommer vi att med båt



klippa ner vass och sjöväxter 2-3 gånger. Klippningen sker tre decimeter under vattnet. Det har också visat sig att tät klippning påverkar rörligheten i vattnet vilket verkar positivt på vårt stora problem med alger.

Två fairways kommer vi att specialbearbeta under säsongen. Det gäller fjärde och speciellt sjätte fairway som Du säkert lagt märke till inte får bra gräsväxt förrän framåt juli. Enligt expertis är orsaken på sjätte hålet att kallt vatten på våren vandrar ner ifrån åsen och skogen framför allt från 150-märkingen och fram till vattnet framför green. Vi kommer att göra ett antal dräneringar för att försöka leda bort vattnet. Dessutom luftningar med efterföljande sanddressningar och gödningar för att försöka förbättra växtkulturen.

Tillhör Du dem som i fjol hjälpte till att få mindre slitna tee på korthålen? Avsikten med de utsatta lådorna med sand blandad med grässfrö är att när Du slår bort gräs på ett korthåll ta en skopa ny "gräsfrösand" och lägga över uppslaget och så trampa till. Genom den automatiska teebevattningen kommer gräsfröna snabbt att gro.

Sveriges Golfarkitekters Förening har gemensamt gått ut med en rekommendation till golfkubbarna, som lyder; "Försök att

så långt som möjligt undvika förfulande ting på golfbanorna." Man talar om reklamskyltar, stora tee- och upplysningskyltar, bunkerkratthållare, röda och gula vattenpinnar, 150-pinnar etc. Sollentuna har länge gått i bräschen för att undvika förfulande saker ute i vår vackra golfnatur. Vi har länge haft enkla men upplysande teeskyltar, reklamskyltar finns samlade på bestämda platser, vattenpinnar är ersatta av plattor. Från och med årets säsong kommer 150-märkingar till mitten av green att bestå av enbuskar, alltid stående i ruffkanten på höger sida.

Tag ditt ansvar

En stor investering gjorde vi i höstas. Utbyte och omflyttning av de flesta sprinklers på greener och tees. En affär på cirka 175 000 kr. Ett nödvändigt utbyte av helt utslitna sprinklers till nya moderna. Slutligen hoppas jag att Du fortsätter att känna Ditt ansvar för att som spelare hålla finishen uppe på banan med torvåterläggning och riktig lagning av nedslagsmärken. Du är alltid välkommen att komma med frågor eller förslag till oss i bankommittén, förutom mig består den av Marianne Hagman, Berndt Egerblad, Roger Lindström och Herbert Sjögren.

ARNE GUSTAFSON

← bilden till vänster

"Omöjligt att slå över!"
Ja – det menar Tommie Tumba, en av klubbens mest långtslående spelare. Det 115 m långa och 4 m höga stängslet blir ett effektivt skydd mot vägen bakom rangen.

Med hjälp av slipers har den nya utslagsplatsen på hål 4 byggts upp. Förhoppningsvis ska vi kunna slå våra drivar därifrån i början av juni.





Leif Westerberg uttagen till A-landslaget!

● I slutet av förra säsongen nåddes klubben av det glädjande beskedet att Leif Westerberg ingår i Sveriges A-landslag 1993. Han är klubbens tredje spelare i A-truppen. Tidigare har Antero Baburin och Fredrik Lundgren haft landslagsuppdrag i A-truppen.

Fredrik och Leif bildar stommen i årets elitlag, men Antero och Stefan Gustavsson, från resursgruppen, vill säkert ha en ärlig chans att kvalificera sig till seriespelet. I övrigt består truppen av Erik Rylander, Daniel Johansson, Daniel Karlsson, Henrik Thorsell och USA-studerande Henric Warholm och Robert Westerberg, samt Johan Selander, som vi hälsar välkommen från Saltsjöbadens GK. Dessutom har vi tre påläggskalvar i Martin Backman, Marcus Eklund och Kalle-Ville Pellinen.

Herrelitkommittén består av följande ledamöter: Lars Thorsell, L-G Beije och Christer Dahlström. Det finns även ett samarbetsorgan för damelit, herrelit och juniorer.

I skrivande stund har klubbens lag genomfört rinkbandyserien i Sollentunakorpen med stor framgång. Under namnet Golf-doktom-SoGK har laget spelat 8 matcher - 5 vinster, 2 oavgjorda och en knapp förlust mot seriesegrarna. Det blev en slutlig andra plats och avancemang till div 2. Vi gjorde flest mål i serien och den interna skytteligan vanns av Magnus Beije 16 mål före Daniel Johansson 15 mål. Ett stort tack till Golf-doktom för sponsring av rinkbandylaget.

Under Tommie Tumbas ledning har truppen haft teknikträning en gång per vecka fram till påsk. Teknikträningen avslutades med ett träningsläger i Skåne på Örestads GK i början av april. Styrketräning och innebandy genomförs som tidigare på söndagar.

Vill Du använda elitlaget för genomföra-



Elitlaget samlat efter ett löpträningspass. Fr v Martin Backman, Kalle-V Pellinen, Henric Thorsell, Erik Rylander, Fredrik Lundgren, Daniel Johansson, Daniel Karlsson. Sittande Tommie Tumba, Lars Thorsell, Lars-G Beije.

det av företagsgolf, clinic etc? Kontakta elitkommittén - vi ställer upp till en rimlig kostnad.

Målsättningar:

- Klubben skall nå elitserien 1995.
- Klubben skall vinna Stockholmsserien, div 4.
- Klubben skall ta hand om de ungdomar som är utvecklingsbara till duktiga elitspelare.

- Varje spelare är ansvarig för att ett tränings- och tävlingsprogram utformas tillsammans med tränare och coach.
- Klubben skall ha två spelare med på den Svenska Touren 1995.

Jag önskar laget lycka till och hoppas att vi alla kan vara stolta över våra elitspelare, när vi summerar 1993.

LARS THORSELL
coach

Juniorernas träningsgrupper 1993

● Inför denna säsong har en ny uppdelning gjorts mellan junior- och elitkommittén. Detta innebär att juniorer med hcp 0 - ca 5 övergår till elitkommittén. Uppdelningen är gjord för att ge de bästa juniorerna möjlighet att vara med och lära sig av elitspelarna.

Juniorverksamheten på lördagar ska förhoppningsvis även denna säsong innehålla trivsel, träning och tävlingar. Kallelse till uppstartsmöte med gruppindelning kommer att skickas ut under april.

Följande gruppindelning gäller denna gång:

Grupp	Ansvarig	Hcp/övrigt
1	Bertil Sköld	6-25 (äld.jun.)
2	Jan Söderström	6-22
3	Lars-Åke Sterneryd	23-36
4	Richard Öberg	37-54
5	Christina Dymling	Knattar
6	Carin Ekström	Flickor

Stipendiater

- Årets ASEA-SKANDIA stipendiater för träningsläger i England

Anna Ternheim	Marcus Eklund
Martin Backman	Daniel Karlsson
Martin Curstedt	David Sköld

På uppstartsmötet finns möjlighet till korrigering om någon junior önskar byta grupp. Det viktigaste är ju att alla trivs och deltar i aktiviteterna.

I övrigt kommer juniorkommittén även i år att ordna läger i samband med skolaslutningen. Vi anmäler även lag till Lilla Stockholmsligan och Tjejligan där klubben har tidigare meriter som vi hoppas kunna försvara.

GÖRAN LILJA



Damerna startar ONSDAGSSERIE

● Onsdagen den 5 maj träffas damerna igen efter vinteruppehållet för det traditionella **vårsmötet** med golftävling, supé, modevisning m m.

Mycket i årets tävlingsprogram kommer att kännas igen från tidigare. De tävlingar som alltid lockat många damer finns kvar.

"Onsdagsserien" är en nyhet för året, och är en serietävling som förlagts till de onsdagar då det inte spelas lottade tävlingar.

Man samlar poäng under sommaren, prisutdelning sker på höstmötet vid säsongens slut.

"Vinetta cup" som avslutades under förra säsongen återkommer med ett nytt vandringspris, tack vare Rune Ströms omtanke.

Ny sponsor blir italienaren Franco Bombana. Söndagen den 13 juni spelas Vinetta cup enligt tidigare gällande regler.

Till vår glädje kommer AB Billia att sponsra en särskild damtävling. Den nya tävlingen "Billia Lady Cup" spelas lördagen den 11 september.

Tävlingsformen är poängbogey för klass I - III. Vi hoppas att så många damer som möjligt prioriterar denna tävling så den blir årligen återkommande.

Två träningsdagar med Eva Flodberg har planerats in även i år.

GERD NILSSON

Nu har det hänt!

Fågla har kvittrat sin morgonsång och vi har fått ett löfte om att våren är på väg. Det innebär en mängd löften. Löften som för oss golfare känns glada och trevliga. Vi vet att nu är tiden snart inne för våra aktiviteter på Sollentuna golfklubb.

Jag vet att det minsann inte har varit dåligt med engagemang under vinterhalvåret. Många har tränat golf, simmat eller idrottat för att hålla sig igång.

Våra kommittéer har också arbetat intensivt för att göra spelsäsongen 1993 trivsamt för oss alla. Mycket som känns spännande att få ta del av.

Vi är en aktiv klubb, med golfare som försöker att ha trevligt. Vi vill vara litet noga med regler och hänsyn till andra spelare.

Vi vill visa hänsyn till varandra! Vi vill och kan släppa igenom! Vi kan skrika före! Vi vill och kan spela enligt reglerna! Vi kan sköta oss på och vid banan! Eller hur?

Det är fint att få vara medlem i Sollentuna Golfklubb och jag ser fram emot den kommande säsongen.

CATHARINA FLODBERG
Sekreterare

Nya tuffa lag för Dameliten

● Dameliten på Sollentuna består av samma tjejer som förra året, skillnaden är förhoppningsvis att vi kommer att spela bättre golf 1993.

Vinter- och vårträningen avrundas den 14-16 maj med träningsläger i Blekinge, då vi ska spela massor med golf och finslipa närspel och puttning.

Vi har förmånen att få bo i Marianne Hagmans sommarhus och har då möjlighet att spela både tre och fyra olika banor.

Första riktiga provet på vår spelkvalitet blir hemma på Valkyria-helgen efter vårt läger i Blekinge. DM på Ågesta och andra roliga tävlingar hägrar också under sommaren.

Vår första omgång i seriespelet går på Kevinge, i år har vi fått några nya tuffa lag att tampas med, bl a Bro-Bålsta, Täby och Lindö. Andra omgången spelas antingen på Bro-Bålsta eller Enköping, så det känns bra att inte behöva resa alltför långt.

Så snart det går att spela ute kommer vi att ha samträning med killarna.

Måndagarna kommer då att inriktas på spel på banan och tisdag eller torsdag blir det teknikträning på rangen eller kort-hålsbanan.

I år ska vi ta dom!

MARIE LIENZÉN-GUSTAVSSON
coach

Vi har alla slags mattor.
Från vackra orientmattor till stryktåliga plastgolv.
Här finns mattor för alla ändamål. I alla prislägen och kvalitéer.
Kunnig och erfaren personal ger dig råd och personlig service.

Vad du än är ute efter behöver du inte gå längre än till Väsby Mattaffär.

Här säljs inga "äkta" mattor till halva priset.
De har sina rätta priser redan från början.
Raka puckar hos Väsby Mattaffär.
Ärligt och pålitligt.

Den nya generationen laminatgolv,
det enda renoverbara – FORBO WOOD

Hos oss får Du råd!

Väsby MATTaffär

Truckvägen 16 B, 194 52 Upplands Väsby. Telefon 08-590 920 60

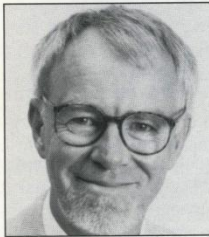
ÖPPET: Vardagar 9-18, Lördagar 9-14

Det är VI
som lagt in
alla mattorna
i OM och
Nybyggnaden
på Sollentuna
Golfklubb!



SOLLENTUNA GOLFKLUBB

STYRELSE



RONNY KARLSSON
ordförande



KURT EKLÄNDER
vice ordförande



CATHARINA FLOBERG
sekreterare



ULF ZETTERVALL
kassör



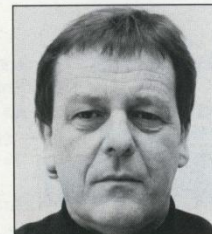
ARNE GUSTAFSON
banchef



LARS HERNELL
ledamot



ULLA RYLANDER
ledamot

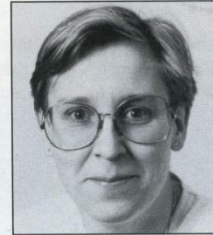


PETER HELLSTRÖM
suppleant

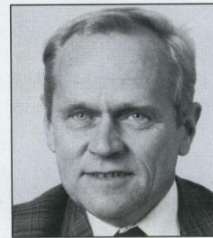
KOMMITTÉORDFÖRANDE



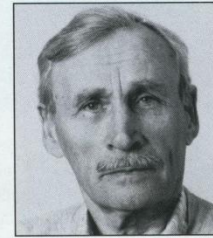
GERD NILSSON
damkommitté



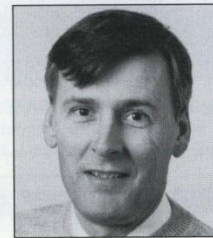
MARIE LIENZÉN
damelit



LARS THORSELL
herrelit



INGE LÖFMAN
fastighetskommitté



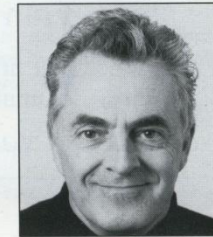
RICHARD WARHOLM
hcp-kommitté



GÖRAN LILJA
junior-kommitté



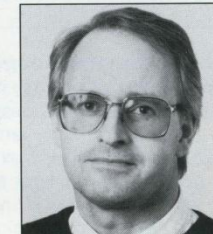
HANS STRÖMSTEN
senior-kommitté



ROGER K ANDERSON
sponsorkommitté



INGA LILL NORLIN
tävlingskommitté

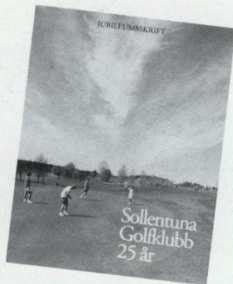


HANS NILSSON
utbildningskommitté



Uppskatta våra sponsorer

- – de har både bra produkter och bidrar till att hålla årsavgifterna på en låg nivå. Vilka de är kan Du se på företagsloggon på stora anslagstavlan vid shopen. □



Jubileumsskriften

- Jubileumsskriften SoGK 25 år samt klubbmärke i tyg kan Du köpa i kansliet till en kostnad av 25 kr/st. Passa också på att köpa vår fina banguide för 10 kr. □



Medlemsrabatt på hinkkort!

- Det starkt rabatterade priset på hinkkort, med **10 bollhinkar för 140 kr**, kan Du som medlem köpa även i år.

Kortet kan användas familjevis, Du får köpa flera kort under säsongen. Köper Du lösa poletter, kostar hinken 20 kr. □

ANNONS

Hus att hyra

Vi ska flytta till Saudi Arabien och jobba i två år. Under tiden tänker vi hyra ut vårt hus som är på 180 m². Det ligger i Edsviken, Sollentuna. Här är lugnt, nära till vatten och till kommunikationer. Vi hyr gärna ut fullt möblerat.

Hör av Er till
Marianne Hagman
Lyckovägen 6, 191 43 Sollentuna
Tel 08-35 54 08
Fax 08-35 08 03

Bytardag

Den stora bytardagen blir söndagen den 16 maj.

Då har Du chansen att byta, sälja och fynda bland det mesta av golfutrustningar.

Gerd och Hans Nilsson i dam- och utbildningskommittén håller i kommersen.

Se vidare anslag i klubbhuset.

Gästgreenfee!

- Det under 1992 införda kupongsystemet med förnumrerade häften för gästgreenfee, har tyvärr inte fungerat bra.

Därför gäller från och med 1993, att medlem löser greenfee för sin gäst och ansvarar för sedvanlig registrering i greenfeeboken.

Antalet gäster är begränsat till två per medlem och boll.

Gästgreenfeen har höjts till 200 kr för senior och är oförändrad för junior, 100 kr.

Den ordinarie greenfeen är oförändrad, 230 kr för senior och 120 kr för junior. Samma pris vardag som helgdag. □

Vänskapsgreenfee!

- Även i år fortsätter vi det trevliga samarbetet med Lindö, Viksjö och Ågesta. Vi har kommit överens om att kunna spela som gäster på respektive bana för endast 100 kr. Bokning är nödvändig och officiell handicap krävs. Restriktioner i tid är ungefär som våra, men ring alltid klubbens kansli för besked. OBS! Detta gäller under hela säsongen, det finns inga begränsningar i antal besök! □

Golfvagnar 20 kr kostar det för både gäst som medlem att hyra någon av klubbens golfvagnar.

Du betalar i kansliet eller i starterhuset.

Greenfeespel

Följande tider och bestämmelser gäller för de greenfeegäster som kommer för att spela Sollentunas golfbana:

Bollar med enbart gästande spelare får inte gå ut efter varandra; m a o en "gästboll" måste alltid följas av en boll med minst en medlem i.

Kategori	Vardagar
Hcp-satta gäster max hcp 36.	Före kl 15.00 inga begränsningar. Efter kl 15.00 endast som gäst till SoGK-medlem.
Torsdagar efter kl 13.00	Lördag, söndag och helgdag
Endast för tävlande i torsdagstävlingen, herr sr. och max hcp 24.	Före kl 15.00 endast som gäst till SoGK-medlem. Efter kl 15.00 inga begränsningar.

Många klubbar har sina speciella bestämmelser för greenfeespel. Förutom dessa finns det några gemensamma bestämmelser för samtliga svenska golfklubbar. För dig som vill gästspela på annan klubb kan det vara på sin plats att känna till dessa:

En gästspelare måste också vara medveten om att värdklubben har alla befogenheter att besluta om vad som gäller för gästspel.

Gästspelare måste:

- vara medlem i en golfklubb
- i förväg förvissa sig om att klubben är öppen för gästspel den aktuella dagen
- ta reda på och följa klubbens ordningsregler.
- vara beredd att visa upp medlems- och/eller hcpkort samt betala greenfee före spel.



Sollentuna Golfklubb

